

MUNICIPALITE D'ORMONT-DESSOUS

Au Conseil communal
d'Ormont-Dessous

Le Sépey, le 22 octobre 2021

PREAVIS N° 11/2021

Budget 2022

Monsieur le Président,
Mesdames et Messieurs les Conseillers,

En vertu des dispositions de la loi sur les communes du 28 février 1956 et du règlement du Conseil communal, nous avons l'honneur de soumettre à votre approbation le projet de budget pour l'année 2022. Il est établi conformément au règlement du 14 décembre 1979 sur la comptabilité des communes (RCCom) et tient compte, dans la mesure du possible, des conséquences financières de l'accord sur les relations financières entre l'Etat et les communes.

A la fin de ce document figure également le plan des investissements qui, contrairement au budget, n'est pas soumis au vote du Conseil communal. Il est donc transmis à titre informatif.

1. Préambule

Comme de coutume lors de la dernière séance du Conseil communal de l'année, la Municipalité vous présente pour approbation le budget communal pour l'année à venir.

Adopté par le collège municipal dans sa séance du 2 novembre 2021, il présente un excédent de charges présumé de CHF 58'436.00 sur un total de CHF 7'988'555.00.

L'établissement du budget de fonctionnement se base sur les techniques suivantes:

- Les municipaux préparent leur budget en tenant compte de leurs intentions politiques, des éléments passés et des contraintes connues ou anticipées. Certains chiffres sont élaborés sur une base zéro et d'autres par rapport à des moyennes des années précédentes.
- La boursière communale et la ministre des finances rédigent un budget des revenus et dépenses sur la base des éléments connus et effectuent une sélection raisonnable et pragmatique des souhaits de chacun.

- En parallèle, il faut distinguer et analyser les postes modifiables par des décisions hors du champ d'influence de l'autorité communale et susceptibles de réserver des surprises.
- Durant le processus, le budget est discuté à plusieurs reprises avec les membres de la Municipalité. Il est également complété au fur et à mesure que le canton communique ses chiffres.
- Le projet du budget est finalement adapté avec les chiffres communiqués par le Conseil d'Etat, adopté par la Municipalité et présenté au Conseil communal.

Le budget de l'année 2022 prend en compte le taux d'imposition communal de 77.0 % de l'impôt cantonal de base approuvé par votre conseil le 11 octobre dernier.

Le budget 2022 est déficitaire à hauteur de CHF 58'436.00 contre CHF 34'663.00 en 2021. Cette perte peut être financée par la trésorerie courante sans avoir recours à un emprunt, par le biais de liquidités rapidement réalisables et/ou par les fonds de réserve sur lesquels aucun prélèvement n'a été budgétisé en 2022.

2. Commentaires

Amortissements

Amortissements financiers

Il s'agit de remboursements contractuels des dettes actuelles. Ils représentent une diminution du disponible de l'ordre de CHF 275'080.00.

Amortissements du patrimoine administratif

Il s'agit d'amortir progressivement, selon un programme défini dans les préavis, les investissements réalisés du patrimoine. Ils se montent à CHF 605'625.00. Pour faciliter la lecture de ces derniers, ils ne sont plus regroupés et ont été répartis dans les comptes concernés.

Amortissements du patrimoine financier

Les créances non recouvrables sont budgétisées à CHF 34'000.00.

Impôts

La Municipalité s'est basée sur les simulations des services cantonaux et a ensuite affiné les chiffres avec prudence, tenant compte de l'arrêté d'imposition 2022 ainsi que de la situation des impôts encaissés au 31 août 2021.

Quant aux impôts fonciers et droits de mutation une simulation peu prudente a été budgétée, et ce au vu des nombreuses transactions immobilières.

Capacité d'autofinancement

La capacité d'autofinancement de la commune pour l'année 2022 est estimée à CHF 876'759.00. L'excédent des recettes courantes sur les dépenses courantes constitue la marge d'autofinancement. Cet indicateur est très important dans l'évaluation de la capacité d'investissement de la commune. La marge d'autofinancement sert à financer les investissements et rembourser les dettes. Elle correspond à la notion de cash-flow dans l'économie d'exploitation (bénéfice avant amortissements).

Opération	Désignation	Budget 2022	Budget 2021	Comptes 2020
+	Total produits	7'930'119.00	7'957'092.00	8'048'377.19
-	Total charges	7'988'555.00	7'991'755.00	8'002'020.57
=	Solde de fonctionnement	-58'436.00	-34'663.00	46'356.62
-	Prélèvements sur les réserves		244'700.00	
+	Amortissements	605'625.00	717'480.00	577'408.16
+	Attribution aux réserves	329'570.00	264'410.00	615'245.94
=	Marge d'autofinancement	876'759.00	702'527.00	1'239'010.72

Péréquation - Facture sociale

La participation au fonds de péréquation se monte à CHF 756'983.00.

Les remboursements du fonds de péréquation et du plafond des dépenses thématiques se montent quant à eux à CHF 541'066.00 pour le premier et de CHF 801'493.00 pour le second.

La facture sociale prévisionnelle 2022 pour les communes vaudoises se monte à 810 millions de francs. La part à charge de la commune d'Ormont-Dessous est estimée à CHF 796'542.00, soit CHF 26'021.00 de plus que le montant porté au budget 2021.

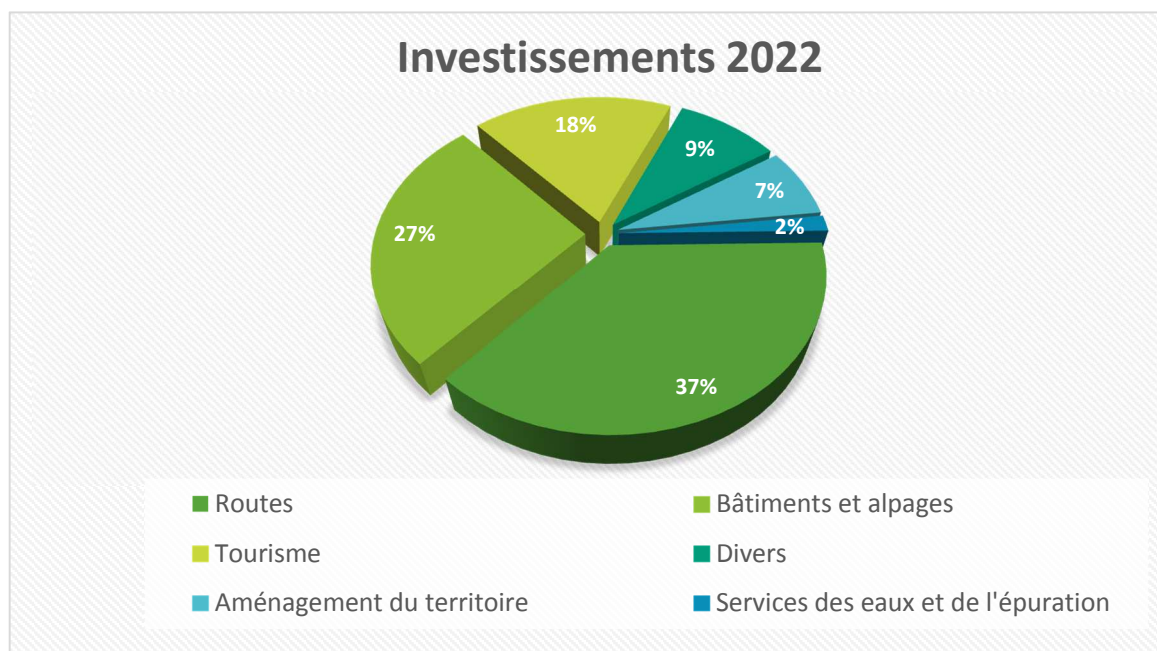
L'augmentation de la contribution au déficit régional des transports publics est quant à elle constante.

Investissements

Le plan des investissements 2022 totalise un montant de CHF 1'236'000.00. La marge d'autofinancement se monte à CHF 876'759.00, par conséquent elle ne permet pas de couvrir les investissements planifiés.

Environ un tiers des investissements prévus concernera les routes, un quart sera consacré aux bâtiments et un cinquième au tourisme.

Le retour sur la péréquation lié au montant investi pour les routes en 2022 ne sera encaissé qu'en fin d'exercice 2023, soit un décalage proche de deux années.



Divers

Plusieurs rubriques sont expliquées plus en détail dans la présentation du budget 2022.

3. Conclusion

Au vu de ce qui précède, la Municipalité vous prie, Monsieur le Président, Mesdames et Messieurs les Conseillers, de bien vouloir prendre les décisions suivantes :

LE CONSEIL COMMUNAL D'ORMONT-DESSOUS

- vu** le préavis municipal n° 11/2021 du 22 octobre 2021 ;
ouï le rapport de la commission désignée pour étudier cette affaire ;
considérant que cet objet a été valablement porté à l'ordre du jour ;

DECIDE

- d'approuver le budget communal 2022 tel que présenté.

Veuillez agréer, Monsieur le Président, Mesdames et Messieurs les Conseillers, nos salutations distinguées.

La Syndique

Gretel Ginier

AU NOM DE LA MUNICIPALITE



La Secrétaire

Isabelle Mermod Gross

Préavis adopté par la Municipalité dans sa séance du 2 novembre 2021

Déléguée municipale : Mme Gretel Ginier, Syndique

Annexes :

- Budget 2022
- Plan des investissements

Commune d'Ormont-Dessous

1 ADMINISTRATION GENERALE

102 Municipalité

102.300 Légère augmentation prévue du fait de la reprise des affaires courantes et projets par la nouvelle Municipalité

110 Administration

110.301 Ajustement du taux et de la rémunération de la bourse communale suite au départ en retraite de l'ancien boursier.

Effectif administratif :

- Une secrétaire municipale et son adjointe à respectivement 90% et 60%
- Une employée d'administration à 50%
- Une employée à la bourse communale à 70%
- Un apprenti (4.5 mois)

110.311.1 Remplacement des chaises de la Municipalité

110.465 Refacturation partielle du salaire de la bourse communale pour travaux effectués pour la taxe de séjour (forfait) et l' AISOL (5%)

110.490 Imputation partielle de la masse salariale de travaux administratifs effectués pour d'autres services communaux:

- Epuration : Fr. 8'000.00
- Ordures ménagères : Fr. 8'000.00
- Service des eaux : Fr. 3'000.00

Commune d'Ormont-Dessous

Compte	Désignation	Budget 2022		Budget 2021		Comptes 2020	
		Charges	Revenus	Charges	Revenus	Charges	Revenus
1	ADMINISTRATION GENERALE	1'178'615.00	69'500.00	1'235'350.00	106'100.00	1'221'290.90	85'587.00
10	AUTORITES	275'200.00	2'500.00	264'700.00	2'500.00	235'108.80	10'405.10
101	CONSEIL COMMUNAL	16'500.00		18'800.00		10'953.60	
101.300	Traitements, jetons de présence	15'500.00		15'500.00		10'096.00	
101.306	Indemn. et remb. de frais	1'000.00		3'000.00		857.60	
101.310	Fournitures de bureau			300.00			
102	MUNICIPALITE	258'700.00	2'500.00	245'900.00	2'500.00	224'155.20	10'405.10
102.300	Traitements, vacations	210'000.00		190'000.00		178'571.60	
102.303	Assurances sociales AVS-AI	19'900.00		18'000.00		15'566.55	
102.304	Caisse de pension	15'000.00		18'800.00		16'794.00	
102.305	Assurances maladie	2'800.00		2'800.00		2'650.85	
102.306	Indemn. et remb. de frais	10'000.00		15'000.00		9'452.60	
102.318.2	Frais de téléphones	1'000.00		1'300.00		1'119.60	
102.436	Remb. pertes gains Vaudoise, jetons		2'500.00		2'500.00		10'405.10
11	ADMINISTRATION	472'200.00	42'000.00	554'350.00	41'600.00	601'027.55	50'724.45
110	ADMINISTRATION	472'200.00	42'000.00	554'350.00	41'600.00	601'027.55	50'724.45
110.301	Traitements	250'000.00		316'300.00		334'819.95	
110.303	Assurances sociales AVS-AI	23'300.00		29'600.00		31'692.10	
110.304	Caisse de pension	39'500.00		50'700.00		50'303.20	
110.305	Ass. maladie et accidents	3'250.00		4'600.00		5'289.50	
110.306	Indemn. et remb. de frais	1'500.00		1'500.00		971.05	
110.309	Autres charges	3'000.00		3'000.00		3'563.80	
110.309.2	Sécurité du travail	650.00		650.00		647.90	
110.310	Imprimés, fournit. bureau	17'000.00		17'000.00		21'031.70	
110.311.1	Achat et entretien machines et mobilier	15'000.00		15'000.00		1'716.35	
110.313.3	Dépenses Covid-19	500.00				19'091.21	
110.317	Réceptions, manifestations	15'000.00		10'000.00		1'935.75	
110.318	Frais de port, téléphones	18'000.00		20'000.00		18'261.70	
110.318.5	Honoraires, expertises	10'000.00		10'000.00		18'439.35	
110.318.6	Assurances RC, vol	3'500.00		4'000.00		3'464.30	
110.318.9	Trav. de bureau par des tiers	6'000.00		6'000.00		6'061.00	
110.319	Cotisations en tant que membre	25'000.00		25'000.00		23'828.69	
110.319.3	Journal le Cotterg	10'000.00		10'000.00		10'000.00	
110.365	Aides, subventions sociétés	29'000.00		29'000.00		28'200.00	
110.365.8	Aides, subventions agriculture	2'000.00		2'000.00		1'710.00	
110.380.1	Attribution au fonds de réserve "Aides diverses"					20'000.00	
110.435	Ventes et prestations de services		12'000.00		12'000.00		13'090.15
110.436	Remb. pertes gain Vaudoise		1'500.00				1'434.30
110.465	Part AISOL, TSEJ		9'500.00		10'600.00		17'200.00
110.490	Imputations		19'000.00		19'000.00		19'000.00
15	AFFAIRES CULTURELLES ET DE LOISIRS	12'500.00		12'700.00		12'089.50	
150	AFFAIRES CULTURELLES ET DE LOISIRS	12'500.00		12'700.00		12'089.50	
150.351.1	Participation écoles de musique	12'500.00		12'700.00		12'089.50	

Commune d'Ormont-Dessous

180 Transports publics

180.365 Participation au déficit cantonal selon le nombre d'habitant (1'180 en 2020) et le coefficient de qualité de la desserte (0.8)

190 Service informatique

190.315 Maintenances et mises à jour du SIT et éventuel audit contre les Cyber-attaques

Commune d'Ormont-Dessous

Compte	Désignation	Budget 2022		Budget 2021		Comptes 2020	
		Charges	Revenus	Charges	Revenus	Charges	Revenus
16	TOURISME	226'815.00	15'000.00	240'000.00	52'000.00	215'078.55	18'457.45
160	TOURISME	226'815.00	15'000.00	240'000.00	52'000.00	215'078.55	18'457.45
160.301	Traitements	23'000.00		23'000.00		29'905.85	
160.303	Assurances sociales AVS-AI	550.00		650.00		568.90	
160.305	Assurances maladie et accidents	60.00		250.00		58.90	
160.306	Indemnités agents de parage	500.00				358.45	
160.314	Chemins pédestres	3'000.00		3'000.00		2'241.35	
160.318	Primes d'assurances	55.00		100.00		50.85	
160.319	Cotisations associations	30'000.00		30'000.00		29'343.00	
160.365	Subventions ATALC	154'650.00		158'000.00		142'762.20	
160.365.1	Manifestations	5'000.00		5'000.00		2'489.25	
160.365.2	Manifestations - participation communale	10'000.00		20'000.00		7'299.80	
160.465	Participation de tiers		15'000.00		14'000.00		18'457.45
160.480.9	Prélèvement sur fonds de réserve				38'000.00		
18	TRANSPORTS PUBLICS	145'700.00		126'000.00		120'846.45	
180	TRANSPORTS PUBLICS	145'700.00		126'000.00		120'846.45	
180.365	Participation pour les lignes de trafic régional	125'700.00		106'000.00		100'846.45	
180.365.2	Liaison Leysin-Les Mosses	20'000.00		20'000.00		20'000.00	
19	SERVICE INFORMATIQUE	46'200.00	10'000.00	37'600.00	10'000.00	37'140.05	6'000.00
190	SERVICE INFORMATIQUE	46'200.00	10'000.00	37'600.00	10'000.00	37'140.05	6'000.00
190.311.1	Achat de matériel et logiciel	5'000.00		5'000.00		3'231.85	
190.315	Maintenance informatique	38'000.00		30'000.00		30'788.10	
190.318	Internet	3'200.00		2'600.00		3'120.10	
190.436.2	Remboursements de frais		10'000.00		10'000.00		6'000.00

Commune d'Ormont-Dessous

2 FINANCES

210 Impôts

Prévisions des revenus d'impôts basés sur les encaissements au 31.08.2021 ou sur la moyenne des six dernières années

210.451.1 Passage de la RIE III à la RFFA (cf. Arrêté d'imposition 2020 préavis 7/2019)

220 Service financier

220.452.2 Chiffres fournis par le canton, retour péréquatif des dépenses 2020

230 Amortissements et réserves

230.331 Les amortissements ont été répartis dans les rubriques concernées

Commune d'Ormont-Dessous

Compte	Désignation	Budget 2022		Budget 2021		Comptes 2020	
		Charges	Revenus	Charges	Revenus	Charges	Revenus
2	FINANCES	978'083.00	5'138'709.00	1'340'782.00	5'238'262.00	1'638'632.05	5'346'876.08
21	IMPOTS	184'000.00	3'692'500.00	175'200.00	3'448'100.00	201'143.68	3'862'188.29
210	IMPOTS	184'000.00	3'692'500.00	175'200.00	3'448'100.00	201'143.68	3'862'188.29
210.318	Frais de perception des impôts	33'000.00		33'000.00		32'510.61	
210.318.4	Frais OP versés par l'Etat	3'500.00		4'000.00		3'378.52	
210.319	Remboursement taxes de séjour	14'000.00		14'000.00		14'040.00	
210.319.1	Imputation forfaitaire					397.44	
210.321.2	Intérêts bonifiés	750.00		1'000.00		712.71	
210.322.1	Intérêts compensatoires	250.00		200.00		242.05	
210.330	Amortissements des créances et débiteurs	30'000.00		25'000.00		46'117.60	
210.380.1	Attribution au fonds de réserve "Tourisme"	69'500.00		65'000.00		70'800.00	
210.380.2	Attribution au fonds de réserve "Energie"	33'000.00		33'000.00		32'944.75	
210.400.1	Impôt sur le revenu		1'950'000.00		1'810'000.00		1'995'922.34
210.400.2	Impôt sur la fortune		522'000.00		510'000.00		578'932.27
210.400.3	Impôt à la source		70'000.00		50'000.00		90'778.81
210.401.1	Impôt sur le bénéfice des S.A.		71'000.00		60'000.00		20'435.40
210.401.2	Impôt sur le capital des S.A.		3'000.00		2'000.00		2'125.50
210.401.3	Impôt compl. sur immeubles SA		9'000.00		5'000.00		11'095.15
210.402.0	Impôt foncier		589'000.00		567'000.00		574'185.20
210.404.0	Droit de mutation		125'000.00		100'000.00		117'342.75
210.405.0	Impôts succ. et donations		100'000.00		50'000.00		223'995.00
210.406.1	Impôt sur les chiens		17'000.00		14'500.00		16'750.00
210.406.3	Taxes, tombolas, lotos, bals		2'000.00		2'000.00		715.00
210.406.4	Patentes automatés						150.00
210.409.1	Impôt récupéré après défalcons		7'000.00		5'500.00		4'965.30
210.410	Patentes boissons et tabacs		8'000.00		8'000.00		5'832.20
210.411	Indemnisation secteur électrique		55'000.00		57'600.00		57'653.35
210.411.2	Taxe spécifique de l'énergie		33'000.00		33'000.00		32'944.75
210.422	Intérêts moratoires		500.00		500.00		297.75
210.422.2	Intérêts de retard		20'000.00		17'000.00		21'383.09
210.436.2	Frais de poursuites		3'500.00		4'000.00		3'378.52
210.441.1	Impôt sur les frontaliers		5'000.00		5'000.00		6'858.40
210.441.2	Gains immobiliers		100'000.00		130'000.00		93'741.40
210.451.1	Participations du Canton		2'500.00		17'000.00		2'706.11
22	SERVICE FINANCIER	790'083.00	1'446'209.00	790'482.00	1'588'962.00	1'009'758.76	1'484'687.79
220	SERVICE FINANCIER	785'083.00	1'343'209.00	785'482.00	1'488'962.00	1'004'833.43	1'380'986.25
220.322	Intérêts des dettes à long terme	28'100.00		34'720.00		28'549.43	
220.352	Participation au fond de péréquation	756'983.00		750'762.00		876'284.00	
220.380.91	Attribution au fonds de réserve "Péréquation"					100'000.00	
220.441.1	Redistribution de la taxe sur le CO2		650.00				635.25
220.452	Remboursement du fond de péréquation		541'066.00		522'606.00		339'816.00
220.452.2	Plafonnement dépenses thématiques		801'493.00		966'356.00		904'140.00
220.452.3	Remb. péréquation année précédente						136'395.00
221	SERVICE FINANCIER	5'000.00	103'000.00	5'000.00	100'000.00	4'925.33	103'701.54
221.318.3	Frais bancaires et CCP	5'000.00		5'000.00		4'925.33	
221.422	Intérêts sur c/c et titres		103'000.00		100'000.00		103'701.54
23	AMORTISSEMENTS ET RESERVES	4'000.00		375'100.00	201'200.00	427'729.61	
230	AMORTISSEMENTS ET RESERVES	4'000.00		375'100.00	201'200.00	427'729.61	
230.330	Amortissement patrimoine financier	4'000.00		4'000.00		4'260.21	
230.331	Amortissement oblig. patr. adm.			371'100.00		322'400.00	
230.331.1	Amortissements extraordinaires					101'069.40	
230.480.9	Prélèvement sur fonds de réserve				201'200.00		

Commune d'Ormont-Dessous

3 DOMAINES ET BATIMENTS

321 Forêts

321.352.51 Ajustement du prix au mètre cube exploité par principe d'équité avec les deux autres communes ainsi que le canton

326 Alpage Vers les Lacs et Lioson Dessus Carroz

326.331 Amortissement :

Travaux alpages communaux, préavis 9/2020 Fr. 1'000.00

327 Alpage Les Communs de l'Hongrin

327.314.1 Deux parties du mur extérieur à refaire

328 Alpage de l'Arsat

328.331 Amortissement :

Travaux alpages communaux, préavis 9/2020 Fr. 1'000.00

Commune d'Ormont-Dessous

Compte	Désignation	Budget 2022		Budget 2021		Comptes 2020	
		Charges	Revenus	Charges	Revenus	Charges	Revenus
3	DOMAINES ET BATIMENTS	889'265.00	777'810.00	858'070.00	792'130.00	810'412.87	753'334.27
31	TERRAINS	500.00	25'100.00	500.00	25'100.00		25'075.00
310	TERRAINS	500.00	25'100.00	500.00	25'100.00		25'075.00
310.314	Entretien des terrains	500.00		500.00			
310.423	Loyer des terrains		3'100.00		3'100.00		3'075.00
310.423.2	Droits de superficie		22'000.00		22'000.00		22'000.00
32	FORETS ET PATURAGES	107'605.00	36'250.00	71'800.00	36'250.00	70'291.90	36'536.00
320	PATURAGES					12'152.15	33'250.00
320.314	Frais d'entretien					5'991.00	
320.318	Primes d'assurances					6'161.15	
320.423	Loyer des alpages						33'250.00
321	FORETS	91'000.00	3'000.00	58'000.00	3'000.00	58'139.75	3'286.00
321.314	Entretien pistes forestières	7'000.00		7'000.00		7'075.00	
321.352.51	GFLO, part travaux forestiers	50'000.00		19'500.00		19'495.60	
321.352.52	GFLO, part gardes forestiers	34'000.00		31'500.00		31'569.15	
321.423.2	Locations		1'000.00		1'000.00		986.00
321.436.2	Permis d'abattage		2'000.00		2'000.00		2'300.00
322	ALPAGE CHAVONNES ET SELEYRE	2'780.00	5'500.00	3'000.00	5'500.00		
322.314.1	Frais d'entretien	1'000.00		1'000.00			
322.318.6	Primes d'assurances	1'780.00		2'000.00			
322.423.1	Location		5'500.00		5'500.00		
323	ALPAGE LES LAGOTS	950.00	1'200.00	1'000.00	1'200.00		
323.314.1	Frais d'entretien	500.00		500.00			
323.318.6	Primes d'assurances	450.00		500.00			
323.423.1	Location		1'200.00		1'200.00		
324	ALPAGE CHAMPILLON ET L'ECHERCHE	1'340.00	600.00	1'400.00	600.00		
324.314.1	Frais d'entretien	1'000.00		1'000.00			
324.318.6	Primes d'assurances	340.00		400.00			
324.423.1	Location		600.00		600.00		
325	ALPAGE LIOSON DESSOUS ET LES PLANS	2'530.00	8'000.00	2'550.00	8'000.00		
325.314.1	Frais d'entretien	1'000.00		1'000.00			
325.318.6	Primes d'assurances	1'530.00		1'550.00			
325.423.1	Location		8'000.00		8'000.00		
326	ALPAGE VERS LES LACS ET LIOSON DESSUS CARROZ	2'460.00	3'800.00	1'500.00	3'800.00		
326.314.1	Frais d'entretien	1'000.00		1'000.00			
326.318.6	Primes d'assurances	460.00		500.00			
326.331	Amortissement oblig. patr. adm.	1'000.00					
326.423.1	Location		3'800.00		3'800.00		
327	ALPAGE COMMUN DE L'HONGRIN	3'090.00	7'500.00	2'200.00	7'500.00		
327.314.1	Frais d'entretien	2'000.00		1'000.00			
327.318.6	Primes d'assurances	1'090.00		1'200.00			
327.423.1	Location		7'500.00		7'500.00		
328	ALPAGE DE L'ARSAT	3'225.00	6'250.00	1'950.00	6'250.00		
328.314.1	Frais d'entretien	1'000.00		1'000.00			
328.318.6	Primes d'assurances	875.00		950.00			
328.331	Amortissement oblig. patr. adm.	1'350.00					
328.423.1	Location		6'250.00		6'250.00		
329	ALPAGE D'AUDON	230.00	400.00	200.00	400.00		
329.314.1	Frais d'entretien	200.00		200.00			
329.318.6	Assurances RC, vol	30.00					
329.423.1	Location		400.00		400.00		

Commune d'Ormont-Dessous

350 Immeubles locatifs

Charges et revenus répartis dans les bâtiments concernés

351 Immeubles d'intérêts publics

351.312 Chauffage arrêté dans les WC du parking couvert

352 Collège de la Forclaz

352.312 Achat de mazout une fois par année au lieu d'une fois tous les trois ans, charge mieux répartie

352.314 Bâtiment vieillissant, fenêtres et façades côté sud à entretenir

353 Maison de commune

353.331 Amortissement :

Réfection de la terrasse, préavis 5/2021 Fr. 15'000.00

355 Espace Nordique des Alpes Vaudoises

355.301 Un employé à 100%

355.490 Imputation partielle de la masse salariale pour l'entretien des autres bâtiments :

- Collège de la Forclaz : Fr. 6'000.00
- Maison de commune : Fr. 23'000.00
- Chalet du Carroz : Fr. 1'000.00
- Temples et cultes : Fr. 7'000.00

356 Collège d'Aigremont

356.314.1 Travaux dans les douches

356.322.1	BCV	Fr. 490'800.00	Fr. 7'500.00
	BCV	Fr. 326'800.00	Fr. 4'780.00
	BCV	Fr. 490'800.00	Fr. 7'140.00
	BCV	Fr. 843'000.00	Fr. 8'700.00
	BCV	<u>Fr. 208'341.00</u>	<u>Fr. 3'030.00</u>
		Fr. 2'359'741.00	Fr. 31'150.00

Commune d'Ormont-Dessous

Compte	Désignation	Budget 2022		Budget 2021		Comptes 2020	
		Charges	Revenus	Charges	Revenus	Charges	Revenus
35	BATIMENTS	781'160.00	716'460.00	785'770.00	730'780.00	740'120.97	691'723.27
350	IMMEUBLES LOCATIFS			5'900.00	2'700.00	43'292.05	82'790.50
350.312	Electricité, chauffage					8'012.55	
350.314.1	Entretien des bâtiments			5'000.00		27'517.25	
350.318	Primes d'assurances			900.00		7'762.25	
350.423	Locations de bâtiments				2'700.00		66'310.00
350.423.1	Locations de cases congélateur						9'774.00
350.436	Remboursements de tiers						6'706.50
351	IMMEUBLES D'INTERETS PUBLICS	11'105.00	18'400.00	14'200.00	18'400.00	6'039.35	14'605.50
351.312	Electricité, chauffage	5'000.00		8'000.00		1'472.35	
351.314.1	Entretien des bâtiments	5'000.00		5'000.00		3'509.25	
351.318	Primes d'assurances	1'105.00		1'200.00		1'057.75	
351.427.2	Location places de parcs et garage		10'900.00		10'900.00		10'710.00
351.427.3	Location de tables		4'000.00		4'000.00		340.00
351.435.6	Poids public, pesage		3'500.00		3'500.00		3'555.50
352	COLLEGE DE LA FORCLAZ	18'790.00	16'000.00	29'000.00	16'000.00	18'851.50	10'133.30
352.312	Electricité, chauffage	5'500.00		17'000.00		5'125.90	
352.314	Entretien des bâtiments	5'000.00		3'500.00		3'395.65	
352.318	Primes d'assurances	2'290.00		2'500.00		3'329.95	
352.390	Imputations	6'000.00		6'000.00		7'000.00	
352.427	Locations		16'000.00		16'000.00		9'910.00
352.435	Ventes et prestations de service						223.30
353	MAISON DE COMMUNE	61'800.00	13'000.00	48'100.00	13'800.00	49'894.45	7'811.80
353.312	Electricité, chauffage	8'000.00		9'000.00		7'408.95	
353.314.1	Entretien du bâtiment	10'000.00		10'000.00		13'944.75	
353.318	Primes d'assurances	5'800.00		6'100.00		5'540.75	
353.331	Amortissement oblig. patr. adm.	15'000.00					
353.390	Imputations	23'000.00		23'000.00		23'000.00	
353.423	Locations		10'000.00		10'000.00		4'860.00
353.435	Rétrocession PTT		3'000.00		3'800.00		2'951.80
354	CHALET DU CARROZ	2'670.00	1'000.00	2'800.00	1'000.00		
354.314.1	Frais d'entretien	500.00		500.00			
354.318.6	Primes d'assurances	1'170.00		1'300.00			
354.390	Imputations	1'000.00		1'000.00			
354.423	Locations		1'000.00		1'000.00		
355	ESPACE NORDIQUE	119'110.00	74'800.00	123'570.00	74'000.00	116'901.60	71'240.15
355.301	Traitements	66'450.00		65'600.00		64'848.55	
355.303	Assurances sociales AVS-AI	6'280.00		6'200.00		6'138.15	
355.304	Caisse de pension	9'925.00		9'700.00		9'619.20	
355.305	Assurances maladie et accidents	875.00		970.00		962.60	
355.306	Indemn. et remb. de frais	200.00		100.00		473.55	
355.311.1	Achat de mobilier et matériel	1'000.00		500.00			
355.312	Electricité, chauffage	13'500.00		14'000.00		12'016.60	
355.314.1	Entretien du bâtiment	15'000.00		20'000.00		17'354.35	
355.318	Frais de téléphones	1'000.00		1'000.00		695.25	
355.318.6	Assurances RC, vol	4'880.00		5'500.00		4'793.35	
355.423	Locations		32'000.00		32'000.00		25'813.15
355.436.3	Remboursements de tiers		800.00				643.00
355.465.1	Participation de tiers		5'000.00		5'000.00		7'784.00
355.490	Imputations		37'000.00		37'000.00		37'000.00
356	COLLEGE D'AIGREMONT	505'000.00	505'000.00	505'000.00	505'000.00	505'142.02	505'142.02
356.314.1	Frais d'entretien	30'000.00		20'000.00		10'586.60	
356.316.1	Droit de superficie	8'215.00		8'200.00		8'212.50	
356.318.1	Prestations et taxes	5'030.00		5'500.00		5'000.85	
356.322.1	Intérêts des dettes	31'150.00		32'000.00		32'549.36	
356.331.1	Amortissements	129'980.00		129'130.00		128'721.76	
356.352.1	Part versée à la commune d'Ormont-Dessus	229'960.00		229'960.00		229'960.90	
356.380.1	Attribution au fonds de réserve	70'665.00		80'210.00		90'110.05	
356.422.2	Intérêts du compte d'épargne						142.02
356.423.1	Locations		505'000.00		505'000.00		505'000.00

Commune d'Ormont-Dessous

357 Sœurs Vurlod

357.312.1 Part utilisée par le système de chauffage à distance ajouté

357.331 Amortissements :

Transformation du chalet, préavis 1/2019 Fr. 13'670.00

Transformation du chalet partie 2, préavis 6/2020 Fr. 8'250.00

360 Collège de la Combballaz

Bâtiment vendu en mars 2021

361 Bâtiment Les Fougères

361.314.1 Augmentation du fond de rénovation de la PPE et travaux d'isolation de façades et balcon à venir

362 Restaurant du Lac Lioson

362.314.1 Compresseur de la chambre froide à changer

362.331 Amortissement :

Travaux au restaurant du Lac Lioson, préavis 9/2020 Fr. 1'150.00

Commune d'Ormont-Dessous

Compte	Désignation	Budget 2022		Budget 2021		Comptes 2020	
		Charges	Revenus	Charges	Revenus	Charges	Revenus
357	CHALET DES SOEURS VURLOD	29'290.00	30'300.00	27'350.00	31'900.00		
357.312.1	Electricité-chauffage	5'200.00		2'000.00			
357.314.1	Frais d'entretien	1'000.00		1'000.00			
357.318.6	Prime d'assurances	1'170.00		1'100.00			
357.331	Amortissement oblig. patr. adm.	21'920.00		23'250.00			
357.423	Location		30'100.00		29'900.00		
357.436.2	Remboursements de frais		200.00		2'000.00		
358	CHALET DU CONGELATEUR	6'755.00	19'300.00	5'400.00	19'800.00		
358.312.1	Electricité-chauffage	2'500.00		2'500.00			
358.314.1	Frais d'entretien	3'000.00		1'500.00			
358.318.6	Primes d'assurances	1'255.00		1'400.00			
358.423	Locations		9'600.00		9'600.00		
358.423.1	Locations de cases congélateur		9'500.00		10'000.00		
358.436.2	Remboursements de frais		200.00		200.00		
359	CHALET NOVERRAZ	890.00	6'100.00	950.00	6'000.00		
359.314.1	Frais d'entretien	500.00		500.00			
359.318.6	Primes d'assurances	390.00		450.00			
359.423	Location		6'000.00		6'000.00		
359.436.2	Remboursements de frais		100.00				
360	COLLEGE DE LA COMBALLAZ			6'900.00	13'400.00		
360.312.1	Electricité-chauffage			4'000.00			
360.314.1	Frais d'entretien			2'000.00			
360.318.6	Primes d'assurances			900.00			
360.423	Locations				10'700.00		
360.436.2	Remboursements de frais				2'700.00		
361	BATIMENT LES FOUGERES	7'000.00	9'000.00	5'700.00	9'000.00		
361.314.1	Frais d'entretien	7'000.00		5'700.00			
361.423	Location		9'000.00		9'000.00		
362	RESTAURANT DU LAC LIOSON	13'945.00	9'940.00	7'100.00	8'640.00		
362.314.1	Frais d'entretien	10'000.00		4'000.00			
362.318.6	Primes d'assurances	2'795.00		3'100.00			
362.331	Amortissement oblig. patr. adm.	1'150.00					
362.423	Location		8'640.00		8'640.00		
362.436.2	Remboursements de frais		1'300.00				
363	COLLEGE DES VOETTES	3'900.00	10'940.00	3'800.00	11'140.00		
363.312.1	Electricité-chauffage	1'500.00		1'500.00			
363.314.1	Frais d'entretien	1'500.00		1'300.00			
363.318.6	Primes d'assurances	900.00		1'000.00			
363.423	Locations		10'140.00		10'140.00		
363.436.2	Remboursements de frais		800.00		1'000.00		
364	LA CASE AUX CHEVAUX	385.00	1'200.00				
364.318.6	Primes d'assurance	385.00					
364.423	Location		1'200.00				
365	GRENIERS DU HAUT DU VILLAGE AU SEPEY	125.00	400.00				
365.318.6	Primes d'assurance	125.00					
365.423	Location		400.00				
366	BATIMENT LA LOEX	395.00	1'080.00				
366.318.6	Primes d'assurance	395.00					
366.423	Location		1'080.00				

Commune d'Ormont-Dessous

4	TRAVAUX		
410	Service technique		
410.352.6	Sous-traitance auprès du cabinet eido architectes Sàrl		
410.436.2	Refacturation de frais non liés aux permis de construire		
420	Aménagement du territoire		
420.331	Amortissements :		
	SIT travaux complémentaires, préavis 348/2011	Fr.	3'125.00
	Révision du PGA communal, préavis 1/2016	Fr.	12'000.00
430	Services des routes		
430.301	4 employés à 100% et un auxiliaire à 100% 6 mois par année		
430.331	Amortissements :		
	Réfection de la route des Voëttes	Fr.	37'000.00
	Réfection de la Grand'Rue le Sépey	Fr.	39'000.00
	Réfection de la route des Voëttes – Mimont	Fr.	5'000.00
	Réfection de la route des Layets	Fr.	8'500.00
	Réfection du mur le Verney	Fr.	3'700.00
	Réfection de la place du marché couvert	Fr.	19'000.00
	Réfection du réseau routier préavis 5/2016	Fr.	29'000.00
	Réfection du réseau routier préavis 2/2017	Fr.	9'900.00
	Réfection du réseau routier préavis 8/2018	Fr.	8'600.00
	Réfection du réseau routier préavis 10/2018	Fr.	8'700.00
	Réfection du mur route des Voëttes 43	Fr.	7'600.00
	Réfection du réseau routier préavis 12/2018	Fr.	15'400.00
	Réfection du réseau routier préavis 3/2020	Fr.	21'700.00
	Véhicule VW T6 transporter voirie	Fr.	13'200.00
	Véhicule multifonctions voirie	Fr.	46'400.00
	Travaux réfection du réseau routier 13/2020	Fr.	<u>9'700.00</u>
		Fr.	282'400.00
440	Cimetières		
440.314	Ajustement en fonction des chiffres des années antérieures, pas de dépenses particulières prévues		
440.331	Amortissement :		
	Jardin des souvenir et gestion des cimetières 13/2018	Fr.	4'500.00

Commune d'Ormont-Dessous

Compte	Désignation	Budget 2022		Budget 2021		Comptes 2020	
		Charges	Revenus	Charges	Revenus	Charges	Revenus
4	TRAVAUX	2'423'925.00	1'001'000.00	2'119'800.00	970'200.00	1'940'702.16	946'076.25
41	SERVICE TECHNIQUE	43'500.00	24'500.00	42'700.00	18'000.00	46'019.40	24'528.10
410	SERVICE TECHNIQUE	43'500.00	24'500.00	42'700.00	18'000.00	46'019.40	24'528.10
410.310	Annonces enquêtes	5'000.00		4'000.00		4'064.95	
410.318.5	Honoraires, expertises	5'500.00		3'000.00		5'434.10	
410.352.6	Participation service technique	33'000.00		35'700.00		36'520.35	
410.431	Permis de construire		23'000.00		18'000.00		22'876.70
410.436.2	Remboursements de frais		1'500.00				1'651.40
42	AMENAGEMENT DU TERRITOIRE	17'625.00		4'000.00		1'400.00	
420	AMENAGEMENT DU TERRITOIRE	17'625.00		4'000.00		1'400.00	
420.310	Annonces enquêtes	500.00		1'000.00			
420.318	Honoraires plans de zones	2'000.00		3'000.00		1'400.00	
420.331	Amortissement oblig. patr. adm.	15'125.00					
43	ROUTES	1'412'800.00	55'000.00	1'156'100.00	55'000.00	1'031'123.01	47'639.55
430	ROUTES	1'412'800.00	55'000.00	1'156'100.00	55'000.00	1'031'123.01	47'639.55
430.301	Traitements	325'000.00		360'000.00		291'957.40	
430.303	Assurances sociales AVS-AI	31'000.00		34'000.00		27'632.95	
430.304	Caisse de pension	49'500.00		56'200.00		44'544.55	
430.305	Ass. maladie et accidents	7'500.00		9'000.00		7'374.00	
430.306	Indemn. et remb. de frais	4'500.00		3'000.00		4'630.80	
430.311	Achat matériel et machines	10'000.00		10'000.00		7'518.65	
430.312	Eclairage public	15'000.00		19'000.00		29'817.50	
430.313	Frais de véhicules et machines	60'000.00		60'000.00		47'106.05	
430.314	Entretien des routes	225'000.00		200'000.00		199'164.01	
430.314.1	Entretien bâtiment des Golattes	4'000.00		4'000.00		2'000.00	
430.314.2	Signalisation routière et signalétique	10'000.00		11'000.00		14'493.86	
430.316	Locations diverses	2'400.00		2'400.00		2'400.00	
430.318	Déblaiement de la neige	380'000.00		380'000.00		347'849.74	
430.318.5	Honoraires et expertises	1'000.00				530.00	
430.318.6	Honoraires Glissement de la Frasse	4'000.00		6'000.00		3'230.20	
430.318.9	Autres charges	1'500.00		1'500.00		873.30	
430.331	Amortissement oblig. patr. adm.	282'400.00					
430.436.1	Remb. pertes gains Vaudoise,CNA						3'210.35
430.465	Participations de tiers		55'000.00		55'000.00		44'429.20
44	CIMETIERES	10'500.00		14'000.00	5'000.00	15'680.55	4'787.10
440	CIMETIERES	10'500.00		14'000.00	5'000.00	15'680.55	4'787.10
440.314	Entretien des cimetières	6'000.00		14'000.00		15'680.55	
440.331	Amortissement oblig. patr. adm.	4'500.00					
440.465.1	Participations de tiers						4'787.10
440.480.9	Prélèvement sur fonds de réserve				5'000.00		

Commune d'Ormont-Dessous

451 Ordures ménagères

451.301 Un employé à 100%

451.318.92 Travaux d'assainissement de la dernière cavité polluée

451.331 Amortissements :

Bâtiment voirie, préavis 8/2016 Fr. 150.00

Photovoltaïques déchetterie, préavis 8/2021 Fr. 4'000.00

451.451.1 Subventionnement pour l'assainissement de la cavité polluée (80%)

460 Epuration

460.301 Un employé à 100%

460.331 Amortissements :

Réfection réseau EU les Mosses, préavis 2/2019 Fr. 56'000.00

SIT travaux complémentaires, préavis 348/2011 Fr. 15'625.00

460.490 Imputation partielle de la masse salariale pour travaux effectués pour d'autres services communaux:

- Service des eaux : Fr. 8'000.00
- Service électrique : Fr. 5'000.00
- Chauffage à distance : Fr. 5'000.00

470 Cours d'eau

470.314 Pose de râteaux de retenue au niveau des points sensibles afin d'éviter de gros dégâts causés par d'importantes intempéries

Commune d'Ormont-Dessous

Compte	Désignation	Budget 2022		Budget 2021		Comptes 2020	
		Charges	Revenus	Charges	Revenus	Charges	Revenus
45	ORDURES MENAGERES ET DECHARGES	386'500.00	386'500.00	375'000.00	375'000.00	305'902.90	305'902.90
451	ORDURES MENAGERES	386'500.00	386'500.00	375'000.00	375'000.00	305'902.90	305'902.90
451.301	Traitement	76'000.00		80'600.00		76'400.10	
451.303	Assurances sociales AVS-AI	7'200.00		7'300.00		7'162.75	
451.304	Caisse de pension	11'700.00		11'700.00		11'676.50	
451.305	Ass. maladie et accidents	1'800.00		1'900.00		1'911.00	
451.306	Indemn. et remb. de frais	650.00		500.00		454.00	
451.311	Achat de bennes et Molok	6'000.00		6'000.00			
451.314	Entretien des locaux et des Molok	10'000.00		10'000.00		9'920.80	
451.318	Elimination des ordures	90'000.00		90'000.00		87'966.79	
451.318.2	Déchets encombrants et ferrailles	60'000.00		55'000.00		56'381.96	
451.318.4	Déchets végétaux	20'000.00		13'000.00		19'957.70	
451.318.9	Prestations de services	1'000.00		1'000.00		854.30	
451.318.92	Gouffres pollués	90'000.00		90'000.00			
451.331	Amortissement	4'150.00				25'217.00	
451.390	Imputations	8'000.00		8'000.00		8'000.00	
451.434	Taxes élimination des ordures		275'000.00		266'000.00		284'082.32
451.434.2	Taxes centre de Tri		17'000.00		17'000.00		9'247.70
451.436.2	Remboursements de frais		22'500.00		20'000.00		12'572.88
451.451.1	Participations du Canton		72'000.00		72'000.00		
46	EPURATION	503'000.00	503'000.00	498'000.00	498'000.00	521'773.05	521'773.05
460	EPURATION	503'000.00	503'000.00	498'000.00	498'000.00	521'773.05	521'773.05
460.301	Traitement	85'650.00		85'300.00		85'334.25	
460.303	Assurances sociales AVS-AI	8'100.00		8'100.00		8'076.25	
460.304	Caisse de pension	13'570.00		13'500.00		13'511.00	
460.305	Ass. maladie et accidents	2'100.00		2'100.00		2'155.00	
460.306	Indemn. et remb. de frais	750.00		1'000.00		553.15	
460.312	Achat d'énergie électrique	47'000.00		47'000.00		45'816.90	
460.313	Entretien véhicules	5'000.00		5'000.00		3'023.95	
460.314.1	Entretien réseaux et STEP	80'000.00		75'000.00		88'723.62	
460.314.2	Elimination des boues	20'000.00		20'000.00		19'935.72	
460.318	Prestations de service, téléphones	8'400.00		12'000.00		11'097.45	
460.318.5	Honoraires études	20'000.00		20'000.00		22'951.60	
460.318.6	Assurances RC, vol	3'600.00					
460.319.1	Taxes micropolluant	7'000.00		7'000.00		6'570.00	
460.330	Défalcations					6'840.00	
460.331	Amortissement épuration	71'625.00		194'000.00			
460.381	Attribution à provision	122'205.00				199'184.16	
460.390	Imputations	8'000.00		8'000.00		8'000.00	
460.434.1	Taxes racc. égouts et STEP		10'000.00		10'000.00		27'408.10
460.434.2	Taxes usage égouts et STEP		475'000.00		470'000.00		476'364.95
460.490	Imputations		18'000.00		18'000.00		18'000.00
47	COURS D'EAU	50'000.00	32'000.00	30'000.00	19'200.00	18'803.25	41'445.55
470	COURS D'EAU	50'000.00	32'000.00	30'000.00	19'200.00	18'803.25	41'445.55
470.314	Entretien des cours d'eau	50'000.00		30'000.00		18'803.25	
470.451	Participation canton		32'000.00		19'200.00		41'445.55

5 INSTRUCTION PUBLIQUE ET CULTES

500.301 Un employé à 100%

500.331 Amortissements :

Collège du Sépey, transformation	Fr. 25'800.00
Collège du Sépey, réseau wifi et diverses adaptations	Fr. 6'000.00

510 Enseignement primaire

510.352.1 84 élèves, soit Fr. 5'613.50 par élève

520 Enseignement secondaire

520.352.2 34 élèves, soit Fr. 5'613.50 par élève

580 Temples et cultes

580.352 Forfait annuel de Fr. 50'000.00 et frais d'entretien des paroisses répartis selon le nombre de catholiques enregistrés dans les communes d'Ormont-Dessous, Leysin et Ormont-Dessus

Commune d'Ormont-Dessous

Compte	Désignation	Budget 2022		Budget 2021		Comptes 2020	
		Charges	Revenus	Charges	Revenus	Charges	Revenus
5	INSTRUCTION PUBLIQUE & CULTES	913'345.00	456'500.00	943'780.00	462'600.00	858'994.91	451'536.92
50	ADMINISTRATION DES ECOLES	195'930.00	456'500.00	168'950.00	462'600.00	155'620.10	451'536.92
500	COLLEGE DU SEPEY	195'930.00	456'500.00	168'950.00	462'600.00	155'620.10	451'536.92
500.301	Traitement concierges	66'800.00		67'000.00		64'748.00	
500.303	Assurances sociales AVS-AI	6'300.00		6'300.00		6'128.05	
500.304	Caisse de pension	9'900.00		9'600.00		9'455.40	
500.305	Ass. maladie et accidents	1'000.00		950.00		959.55	
500.306	Indemn. et remb. de frais	500.00		800.00		541.10	
500.311	Achat et entretien du mobilier	4'000.00		3'000.00		1'491.15	
500.312	Electricité, chauffage	45'000.00		45'000.00		42'581.95	
500.314	Entretien du complexe scolaire	25'000.00		30'000.00		24'694.90	
500.318	Primes d'assurances	5'630.00		6'300.00		5'020.00	
500.331	Amortissement oblig. patr. adm.	31'800.00					
500.411	Produit vente énergie		10'000.00		12'000.00		8'975.62
500.427	Location de salles		441'500.00		445'600.00		441'576.00
500.427.1	Locations diverses		5'000.00		5'000.00		930.00
500.465.1	Remboursements de tiers						55.30
51	ENSEIGNEMENT PRIMAIRE	486'230.00		512'560.00		472'334.15	
510	ENSEIGNEMENT PRIMAIRE	486'230.00		512'560.00		472'334.15	
510.316	Location de classe	14'700.00		14'700.00		14'700.00	
510.352.1	Part versée à l'Etablissement	471'530.00		497'860.00		457'634.15	
52	ENSEIGNEMENT SECONDAIRE	190'860.00		212'570.00		195'394.41	
520	ENSEIGNEMENT SECONDAIRE	190'860.00		212'570.00		195'394.41	
520.352.2	Part versée à l'Etablissement	190'860.00		212'570.00		195'394.41	
54	OFFICE D'ORIENTATION	1'000.00		1'000.00		997.00	
540	OFFICE D ORIENTATION	1'000.00		1'000.00		997.00	
540.352	Part orientation professionnelle	1'000.00		1'000.00		997.00	
58	TEMPLES ET CULTES	39'325.00		48'700.00		34'649.25	
580	TEMPLES ET CULTES	39'325.00		48'700.00		34'649.25	
580.301	Traitements concierges, organistes	4'000.00		4'300.00		3'481.25	
580.303	Assurances sociales AVS-AI	50.00		50.00			
580.305	Assurances maladie et accidents	25.00		50.00			
580.306	Indemn. et remb. de frais	250.00		300.00		170.75	
580.312	Electricité, chauffage	8'000.00		11'000.00		6'430.65	
580.314	Entretien des temples	8'000.00		11'000.00		7'396.50	
580.315	Entretien des installations	5'000.00		5'000.00		1'674.10	
580.352	Part église catholique	7'000.00		10'000.00		8'496.00	
580.390	Imputations	7'000.00		7'000.00		7'000.00	

Commune d'Ormont-Dessous

6	POLICE
610	Service de police
610.352.1	Contrat de prestations avec Leysin correspondant à un taux d'activité de 20%
620	Contrôle des habitants
620.301	Augmentation du taux d'activité de la préposée à 60% dès le 1 ^{er} janvier

Commune d'Ormont-Dessous

Compte	Désignation	Budget 2022		Budget 2021		Comptes 2020	
		Charges	Revenus	Charges	Revenus	Charges	Revenus
6	POLICE	293'790.00	21'300.00	275'352.00	21'500.00	273'820.12	24'800.50
61	SERVICE DE POLICE	156'575.00	8'000.00	152'167.00	8'000.00	170'711.00	9'735.00
610	SERVICE DE POLICE	156'575.00	8'000.00	152'167.00	8'000.00	170'711.00	9'735.00
610.351.1	Participation réforme policière	119'910.00		115'467.00		134'046.00	
610.352.1	Participation assistant de police	26'000.00		26'000.00		26'000.00	
610.365.1	Colonne de secours	4'000.00		4'000.00		4'000.00	
610.365.2	Commission de sécurité avalanche	6'665.00		6'700.00		6'665.00	
610.437	Amendes municipales		8'000.00		8'000.00		7'880.00
610.451.1	Remboursement réforme policière						1'855.00
62	CONTROLE DES HABITANTS	75'520.00	12'800.00	63'500.00	12'500.00	62'918.60	14'821.50
620	CONTROLE DES HABITANTS	75'520.00	12'800.00	63'500.00	12'500.00	62'918.60	14'821.50
620.301	Traitement	53'500.00		43'900.00		43'329.00	
620.303	Assurances sociales AVS-AI	5'100.00		4'150.00		4'101.70	
620.304	Caisse de pension	8'600.00		7'000.00		6'881.40	
620.305	Assurances maladie et acc.	720.00		650.00		642.90	
620.306	Indemn. et remb. de frais	100.00		500.00		103.15	
620.318.1	Frais divers			100.00			
620.351.1	Part au Canton	5'500.00		4'800.00		5'923.50	
620.351.2	Part au Canton CI	2'000.00		2'400.00		1'936.95	
620.431.13	Cartes d'identité part commune		1'500.00		1'800.00		1'493.05
620.431.14	Cartes d'identité part Canton		2'000.00		2'400.00		1'936.95
620.431.21	Contrôle des habitants		2'000.00		2'000.00		2'860.00
620.431.22	Bureau des Etrangers		1'800.00		1'500.00		2'608.00
620.431.23	Bureau des Etrangers Canton		5'500.00		4'800.00		5'923.50
63	POLICE SANITAIRE	100.00		100.00			
630	POLICE SANITAIRE	100.00		100.00			
630.352	Part équarrissage	100.00		100.00			
64	INHUMATIONS	2'000.00	500.00	2'000.00	500.00	1'335.20	100.00
640	INHUMATIONS	2'000.00	500.00	2'000.00	500.00	1'335.20	100.00
640.318	Pompes funèbres, constat décès	2'000.00		2'000.00		1'335.20	
640.435.6	Taxes d'inhumation		500.00		500.00		100.00
65	DEFENSE CONTRE L'INCENDIE	35'725.00		35'800.00		20'951.22	
650	DEFENSE CONTRE L'INCENDIE	35'725.00		35'800.00		20'951.22	
650.318	Frais de téléphones et divers	195.00					
650.352.1	Participation Ass. SDIS Alpin	35'530.00		35'800.00		20'951.22	
66	PROTECTION CIVILE	23'870.00		21'785.00	500.00	17'904.10	144.00
660	PROTECTION CIVILE	23'870.00		21'785.00	500.00	17'904.10	144.00
660.306	Indemnités et frais	200.00		100.00			
660.309	Part intercommunale	21'850.00		20'285.00		17'616.90	
660.312	Electricité, chauffage	1'320.00		900.00		279.65	
660.314	Entretien des bâtiments	500.00		500.00		7.55	
660.436.2	Remboursements de frais						144.00
660.480.9	Prélèv. fonds de réserve				500.00		

Commune d'Ormont-Dessous

7 SECURITE SOCIALE

720 Prévoyance sociale

720.351.11 Fr. 153.13 par habitant

720.351.9 Pris en charge par le canton dès le 1^{er} janvier 2022

Commune d'Ormont-Dessous

Compte	Désignation	Budget 2022		Budget 2021		Comptes 2020	
		Charges	Revenus	Charges	Revenus	Charges	Revenus
7	SECURITE SOCIALE	983'532.00		983'521.00	600.00	1'007'356.51	46'482.75
72	PREVOYANCE SOCIALE	983'032.00		983'021.00	600.00	1'006'856.51	46'482.75
720	PREVOYANCE SOCIALE	983'032.00		983'021.00	600.00	1'006'856.51	46'482.75
720.351.0	Facture sociale	796'542.00		770'521.00		826'863.00	
720.351.10	Fondation pour l'accueil de jour des enfants	5'790.00		5'600.00		5'705.00	
720.351.11	Réseau d'accueil de jour des enfants	180'700.00		176'500.00		146'350.77	
720.351.9	Régionalisation AAS			30'400.00		27'937.74	
720.451.5	Remboursement du canton						44'737.90
720.452.51	Remboursement ARASAPE				600.00		1'744.85
73	SANTE PUBLIQUE	500.00		500.00		500.00	
730	SANTE PUBLIQUE	500.00		500.00		500.00	
730.365.7	L'enfant et l'hôpital	500.00		500.00		500.00	

Commune d'Ormont-Dessous

8 SERVICES INDUSTRIELS

810 Service des eaux

Reprise des réseaux d'eaux de la Forclaz et du Sépey

810.311 Compteurs d'eau pour équiper la Forclaz et le Sépey

810.331 Amortissements :

Réfection réseau séparatif des eaux claires Chenevières Fr. 10'000.00

SIT travaux complémentaires, préavis 348/2011 Fr. 15'625.00

840 Service du chauffage à distance

840.312.1+2 Séparation des frais de copeaux et mazout

Commune d'Ormont-Dessous

Compte	Désignation	Budget 2022		Budget 2021		Comptes 2020	
		Charges	Revenus	Charges	Revenus	Charges	Revenus
8	SERVICES INDUSTRIELS	328'000.00	465'300.00	235'100.00	365'700.00	250'811.05	393'683.42
81	SERVICE DES EAUX	247'600.00	247'600.00	157'700.00	157'700.00	179'209.40	179'209.40
810	SERVICE DES EAUX	247'600.00	247'600.00	157'700.00	157'700.00	179'209.40	179'209.40
810.311	Achat de compteurs et matériel	75'975.00		4'000.00		2'909.60	
810.314	Entretien réseau	70'000.00		35'000.00		31'352.92	
810.314.2	Entretien BH	30'000.00		20'000.00		16'385.50	
810.318	Analyses, prestations de service	15'000.00		13'000.00		3'993.85	
810.318.5	Honoraires, expertises	20'000.00		20'000.00		19'875.00	
810.330	Défalcation					6'840.00	
810.331	Amortissement oblig. patr. adm.	25'625.00					
810.381	Attribution à provision			54'700.00		86'852.53	
810.390	Imputations	11'000.00		11'000.00		11'000.00	
810.411	Produit des abonnements		186'750.00		117'000.00		120'266.85
810.427	Location des compteurs		12'100.00		9'700.00		9'924.85
810.434	Taxes de raccordement		8'000.00		8'000.00		6'490.65
810.435	Consommation d'eau		40'750.00		23'000.00		39'993.05
810.465.1	Subventions de tiers						2'534.00
82	SERVICE ELECTRIQUE	7'700.00	145'000.00	9'400.00	140'000.00	5'664.25	148'536.62
820	SERVICE ELECTRIQUE	7'700.00	145'000.00	9'400.00	140'000.00	5'664.25	148'536.62
820.312	Electricité	200.00		400.00		65.55	
820.314	Entretien micro-centrale	2'500.00		4'000.00		598.70	
820.390	Imputations	5'000.00		5'000.00		5'000.00	
820.411	Produit vente énergie		145'000.00		140'000.00		148'536.62
84	SERVICE DU CHAUFFAGE A DISTANCE	72'700.00	72'700.00	68'000.00	68'000.00	65'937.40	65'937.40
840	SERVICE DU CHAUFFAGE A DISTANCE	72'700.00	72'700.00	68'000.00	68'000.00	65'937.40	65'937.40
840.312.1	Achat de copeaux	23'000.00					
840.312.2	Achat de mazout	4'000.00		25'000.00		32'540.70	
840.314.1	Entretien des installations	6'500.00		6'500.00		13'042.25	
840.380.1	Attribution au fonds de réserve "CAD"	34'200.00		31'500.00		15'354.45	
840.390	Imputations	5'000.00		5'000.00		5'000.00	
840.411	Produit vente énergie		72'700.00		68'000.00		65'937.40

Commune d'Ormont-Dessous

Compte	Désignation	Budget 2022		Budget 2021		Comptes 2020	
		Charges	Revenus	Charges	Revenus	Charges	Revenus
RECAPITULATION							
1	ADMINISTRATION GENERALE	1'178'615.00	69'500.00	1'235'350.00	106'100.00	1'221'290.90	85'587.00
2	FINANCES	978'083.00	5'138'709.00	1'340'782.00	5'238'262.00	1'638'632.05	5'346'876.08
3	DOMAINES ET BATIMENTS	889'265.00	777'810.00	858'070.00	792'130.00	810'412.87	753'334.27
4	TRAVAUX	2'423'925.00	1'001'000.00	2'119'800.00	970'200.00	1'940'702.16	946'076.25
5	INSTRUCTION PUBLIQUE & CULTES	913'345.00	456'500.00	943'780.00	462'600.00	858'994.91	451'536.92
6	POLICE	293'790.00	21'300.00	275'352.00	21'500.00	273'820.12	24'800.50
7	SECURITE SOCIALE	983'532.00		983'521.00	600.00	1'007'356.51	46'482.75
8	SERVICES INDUSTRIELS	328'000.00	465'300.00	235'100.00	365'700.00	250'811.05	393'683.42
	TOTALISATION	7'988'555.00	7'930'119.00	7'991'755.00	7'957'092.00	8'002'020.57	8'048'377.19
	Résultat		58'436.00		34'663.00	46'356.62	

Plan d'investissements - Legislature 2021-2026

Plan d'investissements global:

	2021	2022	2023	2024	2025	2026
Tourisme	0.00	225'000.00	2'731'000.00	964'000.00	0.00	0.00
Services des eaux et de l'épuration	51'923.65	20'000.00	1'500'000.00	0.00	900'000.00	900'000.00
Routes	545'466.90	456'000.00	400'000.00	400'000.00	400'000.00	400'000.00
Bâtiments et alpages	195'600.95	330'000.00	100'000.00	150'000.00	350'000.00	350'000.00
Aménagement du territoire	25'779.40	90'000.00	90'000.00	0.00	0.00	0.00
Divers	0.00	115'000.00	0.00	140'000.00	0.00	0.00
	818'770.90	1'236'000.00	4'821'000.00	1'654'000.00	1'650'000.00	1'650'000.00

Plan d'investissements détaillé

Investissements approuvés par le Conseil communal

	2021	2022	2023	2024	2025	2026
SIT travaux complémentaires 348/2011	5'928.00					
Plan directeur de la distribution de l'eau 8/2017	0.00	20'000.00				
Travaux de réfection du réseau routier 12/2018	95'000.00					
Enneigement mécanique aux Mosses 14/2018			456'000.00	964'000.00		
Réfection du réseau EU les Mosses 2/2019	51'923.65					
Travaux de réfection du réseau routier 3/2020	160'466.90					
Nouveaux plans d'affectation 4/2020	19'851.40	90'000.00	90'000.00			
Chalet des sœurs Vurlod, UAPE 6/2020	3'600.95					
Travaux alpages et restaurant du Lac Lioson 9/2020	57'000.00					
Travaux de réfection du réseau routier 13/2020	290'000.00					
Installation photovoltaïque déchetterie 8/2021	60'000.00					
Maison de commune - réfection de la terrasse 5/2021	75'000.00					
Achat parcelle 3557		115'000.00				
TOTAL:	818'770.90	225'000.00	546'000.00	964'000.00	0.00	0.00

Investissements projetés

	2021	2022	2023	2024	2025	2026
Travaux entretien Route de Clos		56'000.00				
Collège du Sépey		30'000.00			200'000.00	200'000.00
Congélateur		80'000.00				
Entretien des routes		400'000.00	400'000.00	400'000.00	400'000.00	400'000.00
Baignade naturelle		225'000.00	2'275'000.00			
Chalet du Carroz		220'000.00	100'000.00			
Réseaux d'eaux des Mosses, de la Forclaz et du Sépey			1'500'000.00		900'000.00	900'000.00
Alpages				150'000.00	150'000.00	150'000.00
Eclairage publique				140'000.00		
TOTAL:	0.00	1'011'000.00	4'275'000.00	690'000.00	1'650'000.00	1'650'000.00