

Commune d' Ormont-Dessous

en 2000



5410

Éditions Livres Total c/o Ed. Katy & Alexandre, Chappelle-sur-Moudon



district d'Aigle

Altitude : 1 048 m
centre de la localité principale

Superficie*: 6 409 ha

boisée	43 %
agricole	41 %
habitat, infrastructures	3 %
superficie improductive	13 %

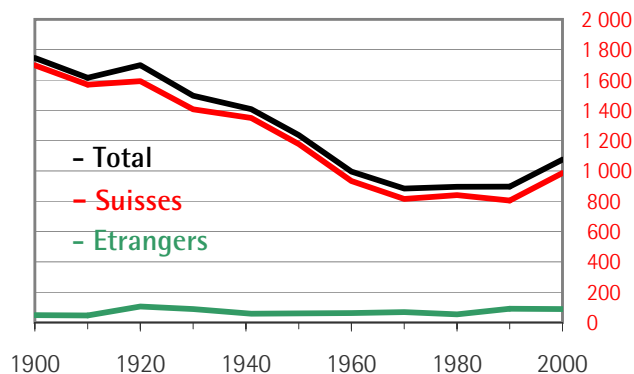
* statistique de la superficie, OFS-1992/97

Démographie

Population selon l'origine

	1900	1950	1980	1990	2000
Population	1 746	1 237	895	896	1 075
Suisses	1 697	1 177	841	805	986*
en %	97	95	94	90	92
Etrangers	49	60	54	91	89
en %	3	5	6	10	8

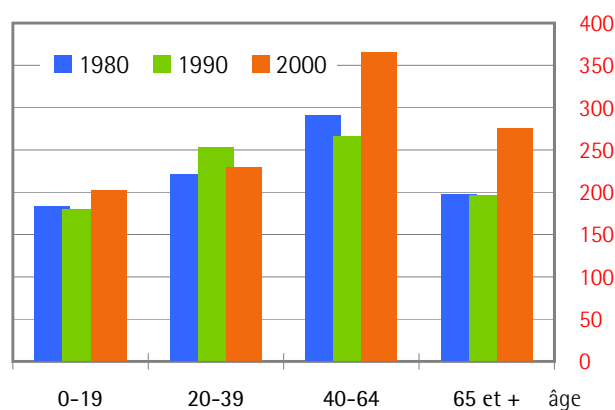
* dont 50 ayant acquis la nationalité suisse par naturalisation et 68 Suisses ayant annoncé une double nationalité



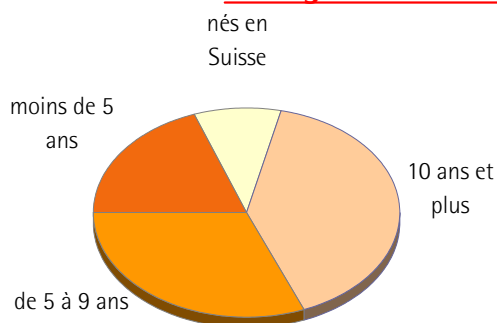
Population par groupe d'âge

	effectif			en %		
	1980	1990	2000	1980	1990	2000
0-19	184	180	203	21	20	19
20-39	222	253	230	25	28	21
40-64	291	266	366	33	30	34
65 et +	198	197	276	22	22	26
Total	895	896	1 075	100	100	100

Le rapport entre les enfants de moins de 5 ans et les femmes de 20 à 45 ans vaut 0.41 en 2000; cet indicateur de fécondité vaut 0.31 au niveau cantonal



Etrangers selon la durée de séjour en Suisse, 2000

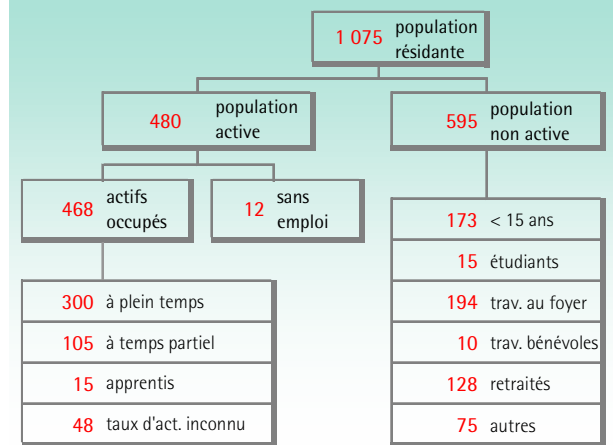


En %	1980	1990	2000
Moins de 5 ans	30,4	43,1	19,5
De 5 à 9 ans	21,7	19,0	31,2
10 ans et plus	30,4	29,3	40,3
Nés en Suisse	17,4	8,6	9,1

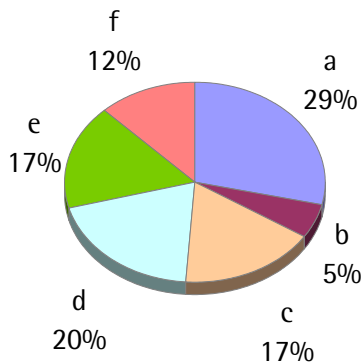
source : RCE, permis d'un an au moins

Population active	Effectif		Variation en %
	1980	2000	
En tout	445	480	+8
Hommes	315	294	-7
Suisses	282	266	-6
Etrangers	33	28	-15
Femmes	130	186	+43
Suissesses	122	168	+38
Etrangères	8	18	+125
Suisses	404	434	+7
Etrangers	41	46	+12

Population active et non active, 2000

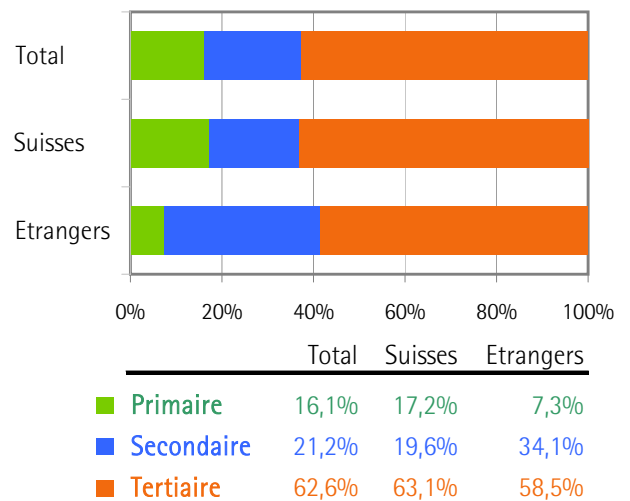


Situation professionnelle des actifs, 2000

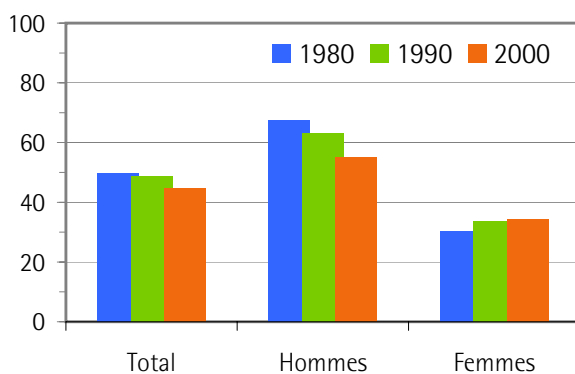


- a Indépendants et collaborateurs familiaux
- b Professions intellectuelles et d'encadrement
- c Professions intermédiaires
- d Employés
- e Ouvriers qualifiés
- f Travailleurs non qualifiés

Secteur d'activité économique, 2000



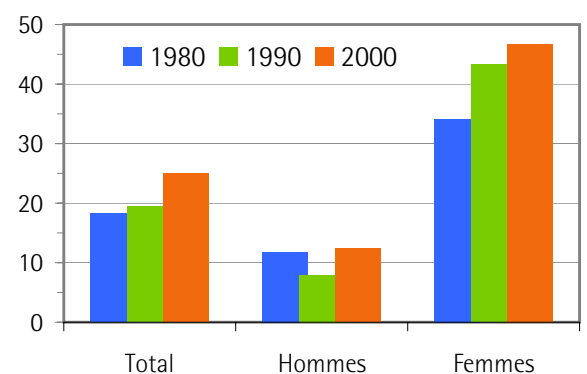
Proportion d'actifs, en %



	1980	1990	2000
Total	49,7%	48,9%	44,7%
Hommes	67,5%	63,1%	55,1%
Femmes	30,4%	33,6%	34,4%

actifs rapportés à l'ensemble de la population

Actifs occupés à temps partiel, en %



	1980	1990	2000
Total	18,3%	19,4%	25,0%
Hommes	11,8%	7,9%	12,4%
Femmes	34,1%	43,3%	46,8%

les apprentis sont comptés avec les plein-temps

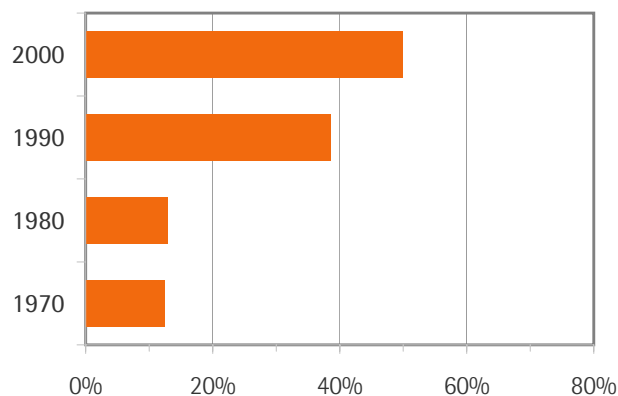


Déplacements quotidiens, 2000

	En tout	Actifs	Ecoliers, étudiants
Personnes entrant dans la commune	114	41	73
Personnes quittant la commune	238	196	42
Différence	- 124	- 155	+ 31
lieu de travail inconnu		75	

Taux de mobilité

Proportion des actifs quittant la commune quotidiennement



Actifs résidant dans la commune

Lieu de travail	nombre	en %
Total	468	100
Ormont-Dessous	197	42
Hors commune	196	42 *
dont :		
Aigle	37	8
Leysin	30	6
Ormont-Dessus	28	6
Lausanne	24	5
Montreux	9	2
Château-d'Oex	7	1
Roche	6	1
Vevey	6	1
Autres	49	10

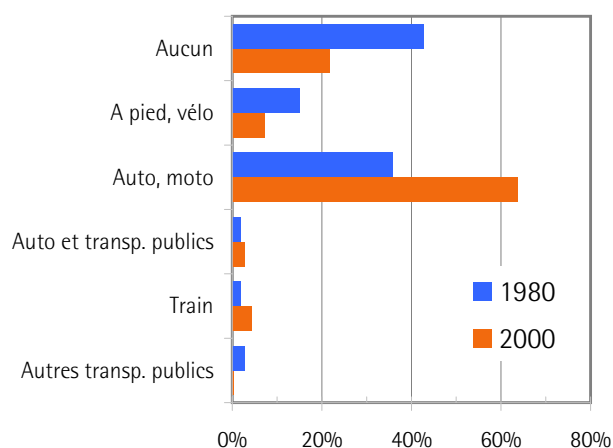
* le 16 % des actifs ont une commune de travail inconnue

Actifs travaillant dans la commune

Lieu de domicile	nombre	en %
Total	238	100
Ormont-Dessous	197	83
Hors commune	41	17
dont:		
Leysin	16	7
Ormont-Dessus	8	3
Aigle	3	1

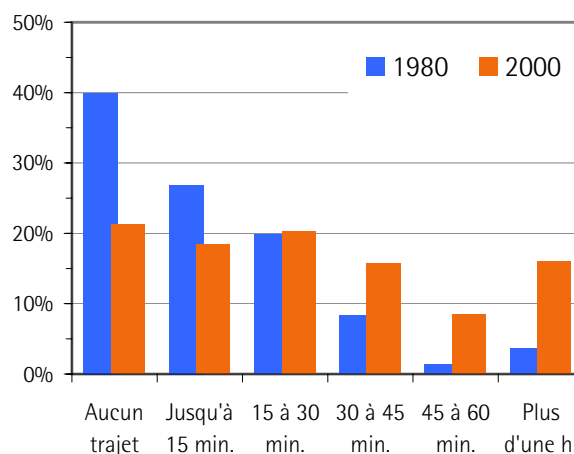
Moyens de transport utilisés

par les actifs de la commune pour se rendre à leur travail



Durée des trajets

des actifs de la commune pour se rendre à leur travail





Les ménages privés

	1980		2000	
	nombre	%	nombre	%
En tout *	379	100	500	100
Personnes seules	107	28	210	42
- moins de 45 ans	20	5	46	9
- plus de 45 ans	87	23	164	33
Couples sans enfant	117	31	146	29
Couples avec enfants	113	30	103	21
Familles monoparentales	16	4	23	5
Autres ménages	26	7	18	4

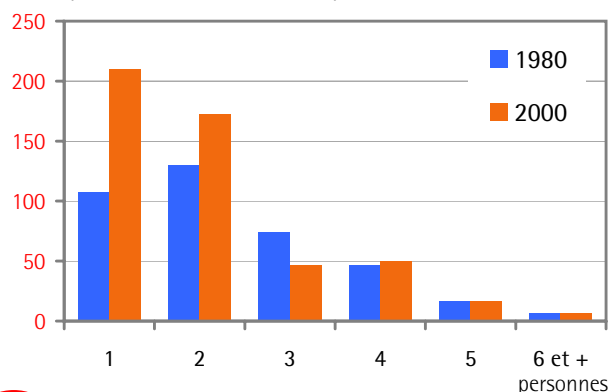
* non compris, en 2000:

23 personnes en ménages collectifs

43 personnes en ménages administratifs

Ménages selon la taille

3.8 pers./men. en 1900 et 2 pers./men. en 2000



Habitat

L'habitat

	1980	1990	2000
Bâtiments d'habitation	1 029	879	1 004
- maisons individuelles	559	649	701
- construits durant les 20 dernières années, en %	14,7	8,8	7,5
Logements occupés	356	397	483
Habités par le propriétaire*, en %	68,5	61,0	69,6
Logements selon la taille, en %			
- 1 ou 2 pièces	16,0	17,1	13,0
- 3 ou 4 pièces	52,8	43,3	45,5
- 5 pièces et plus	31,2	39,5	41,4
Habitant par pièce [hab/pce]	0,57	0,52	0,47
Surface par habitant [m2/hab]	36,2	39,9	48,3

* y compris PPE

Mobilité

Lieu de naissance des résidents

En %	1900	1950	1990	2000
Dans la commune	78,7	62,4	41,4	38,3
Ailleurs dans le canton	15,4	25,5	33,4	33,4
Dans un autre canton	4,5	8,1	10,8	15,0
A l'étranger	1,4	4,0	14,4	13,2

Résidence de la mère au moment de la naissance

Lieu de résidence en 1995

En %	Total	Suisses	Etrangers
Même adresse	65,2	67,8	40,0
Ailleurs dans la commune	12,7	12,4	15,3
Ailleurs dans le canton	13,3	13,3	12,9
Dans un autre canton	4,8	4,4	8,2
A l'étranger	4,1	2,1	23,5

Résidents en 2000, âgés de plus de cinq ans

Divers

Niveau de formation en 2000

Proportion de personnes ayant poursuivi des études après la scolarité obligatoire

En %	Total	Suisses	Etrangers
20-39 ans	81,8	87,3	51,5
40-59 ans	65,6	68,0	35,0
60 ans et plus	55,9	55,6	...
En tout, 20 ans et plus	67,2	68,9	47,4

Religions déclarées

